



**Администрация города Лесосибирска
Красноярского края**

ПОСТАНОВЛЕНИЕ

21.04.2022

г. Лесосибирск

№ 773

Об установлении публичного сервитута в городе Лесосибирске

В соответствии со ст. 7 Федерального закона от 06.10.2003 № 131-ФЗ «Об общих принципах организации местного самоуправления в Российской Федерации», ст. 23, ч. 1 ст. 39.37., ч. 4 ст. 39.38., ст. 39.43., ч. 1 ст. 39.45., ч. 4, ч. 5 ст. 39.46, ст. 39.47. Земельного кодекса Российской Федерации, ч. 15.1. ст. 32 Федерального Закона от 13.07.2015 № 218-ФЗ «О государственной регистрации недвижимости», Постановлением Правительства Красноярского края от 17.11.2020 № 784-п «Об утверждении среднего уровня кадастровой стоимости земель населенных пунктов по муниципальным районам (муниципальным округам, городским округам) Красноярского края», Уставом города Лесосибирска, ПОСТАНОВЛЯЮ:

1. Установить в интересах Акционерного общества «Красноярская региональная энергетическая компания», ОГРН 1152468001773, ИНН 2466087269, место нахождения: 660049 г. Красноярск, пр. Мира, д. 10, пом. 55 публичный сервитут площадью 480 кв. м, в целях размещения сооружения электроэнергетики с кадастровым номером 24:52:0010524:2943 - КТП 10/0,4 кВ в составе объекта: «Строительство ЛЭП-10 кВ, КТП 10/0,4 кВ, для электроснабжения объекта, расположенного по адресу: г. Лесосибирск, 7 микрорайон, к.н. 24:52:0010524:2780», в границах земельных участков 24:52:0010524:2780, 24:52:0010524:33 и кадастрового квартала 24:52:0010524, сроком на 49 лет.

Ходатайство об установлении публичного сервитута от 01.03.2022 № 020/2085 (вх. от 02.03.2022 № 1408) подписано Минченко Н.В. - заместителем директора по капитальному строительству по земельно-имущественным отношениям, действующей в интересах Акционерного общества «Красноярская региональная энергетическая компания» на основании доверенности от 13.01.2022 № 141.

Оповещение о возможном установлении публичного сервитута опубликовано на сайте Муниципального образования город Лесосибирск

<http://www.lesosibirsk.krskstate.ru/> и в газете «Заря Енисея» от 10.03.2022 № 10.

2. Утвердить, согласно приложению № 1 к постановлению, описание местоположения границ публичного сервитута.

3. Утвердить, согласно приложению № 2 к постановлению, порядок расчета платы за публичный сервитут в границах кадастрового квартала 24:52:0010524.

4. Акционерному обществу «Красноярская региональная энергетическая компания» осуществить внесение платы за публичный сервитут единовременным платежом за весь срок сервитута, не позднее шести месяцев со дня подписания настоящего постановления, по следующим реквизитам:

Банк получателя: Отделение Красноярск//УФК по Красноярскому краю, г. Красноярск БИК ТОФК 010407105 ОКТМО: 04722000 Единый казначейский счет (ЕКС) 40102810245370000011, Казначейский счет 03100643000000011900, ИНН 2454000196, КПП 245401001, получатель УФК по Красноярскому краю (КУМС г. Лесосибирска л/с 04193018140), КБК 01211105012040000120».

5. Акционерному обществу «Красноярская региональная энергетическая компания» обеспечить подписание соглашения об осуществлении публичного сервитута с правообладателями (уполномоченными лицами) земельных участков с кадастровыми номерами 24:52:0010524:2780, 24:52:0010524:33, по результатам внесения сведений о публичном сервитуте в Единый государственный реестр недвижимости.

6. Публичный сервитут площадью 480 кв. м считается установленным с момента внесения сведений о нем в Единый государственный реестр недвижимости.

7. Руководителю управления делами и кадровой политики администрации города Лесосибирска Зориной Е.Н. разместить настоящее постановление на сайте Муниципального образования город Лесосибирск <http://www.lesosibirsk.krskstate.ru/> и обеспечить опубликование постановления (за исключением приложений к нему) в газете «Заря Енисея».

8. Контроль за исполнением настоящего постановления оставляю за собой.

9. Постановление вступает в силу со дня подписания.

Исполняющий полномочия главы города

Д. В. Игумнов

Приложение № 1
к постановлению
администрации города
от 21.04.2022 № 773

ОПИСАНИЕ МЕСТОПОЛОЖЕНИЯ ГРАНИЦ

Публичный сервитут в целях размещения КТП 10/0,4 кВ с кадастровым номером 24:52:0010524:2943 в составе объекта «Строительство ЛЭП-10 кВ, КТП 10/0,4 кВ, для электроснабжения объекта, расположенного по адресу: г. Лесосибирск, 7 микрорайон, к.н.24:52:0010524:2780»

(наименование объекта, местоположение границ которого описано (далее - объект))

Раздел 1

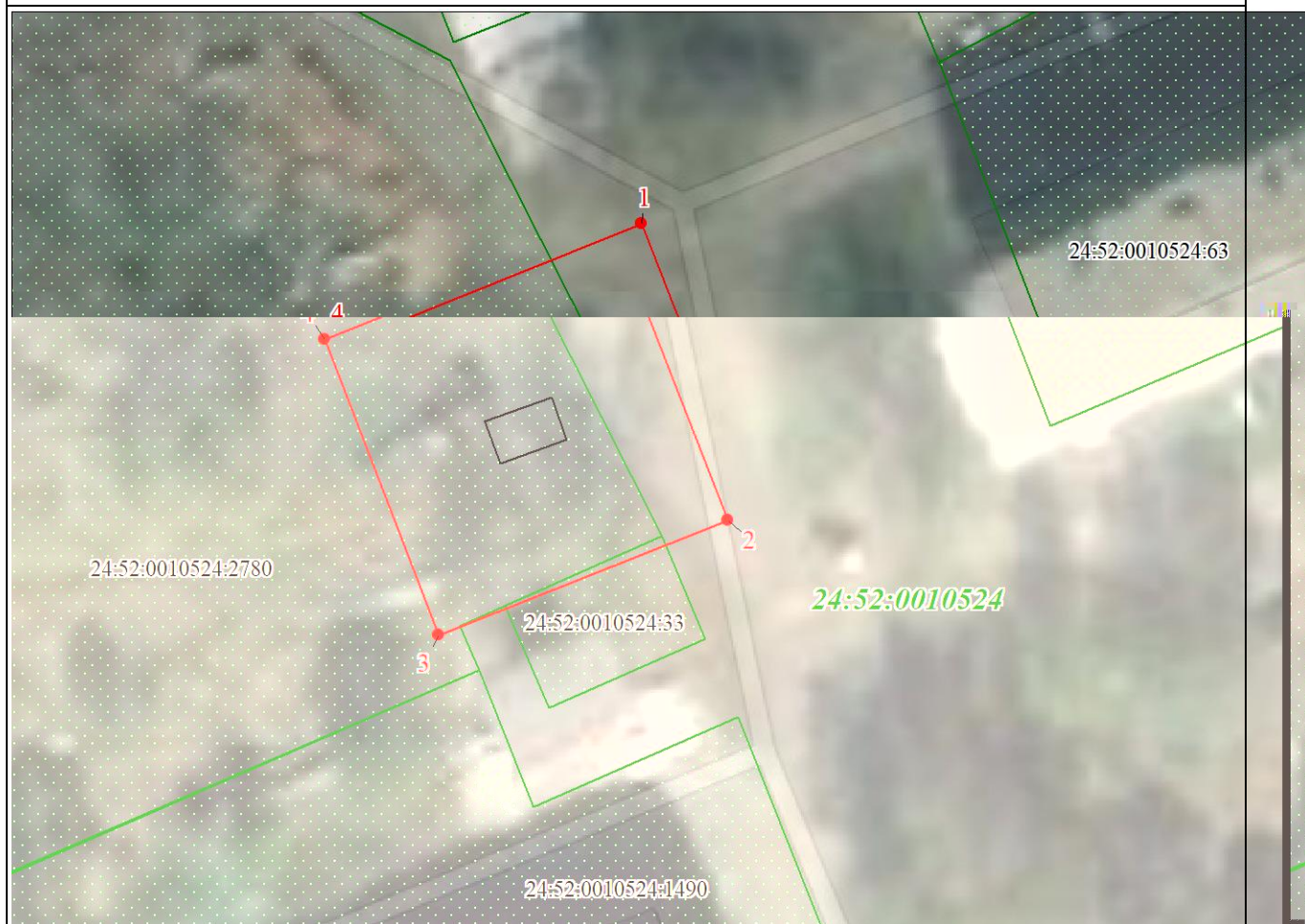
Сведения об объекте		
N п/п	Характеристики объекта	Описание характеристик
1	2	3
1	Местоположение объекта	Красноярский край, Лесосибирск г
2	Площадь объекта ± величина погрешности определения площади ($P \pm \Delta P$), м ²	480 ± 8
3	Иные характеристики объекта	Установить публичный сервитут на основании ходатайства акционерного общества «Красноярская региональная энергетическая компания» (660049, Красноярский край, город Красноярск, Мира проспект, дом 10, пом. 55, ОГРН 1152468001773, ИНН 2460087269) на земли, находящиеся в государственной собственности право на которые не разграничено, в целях размещения КТП 10/0,4 кВ с кадастровым номером 24:52:0010524:2943 в составе объекта «Строительство ЛЭП-10 кВ, КТП 10/0,4 кВ, для электроснабжения объекта, расположенного по адресу: г. Лесосибирск, 7 микрорайон, к.н.24:52:0010524:2780», площадью 480 кв.м, в границах земельных участков 24:52:0010524:2780, 24:52:0010524:33 и в границах кадастрового квартала 24:52:0010524, сроком на 49 лет.

Раздел 2

Сведения о местоположении границ объекта					
1. Система координат МСК 167 (зона 4)					
2. Сведения о характерных точках границ объекта					
Обозначение характерных точек границ	Координаты, м		Метод определения координат характерной точки	Средняя квадратическая погрешность положения характерной точки (Mt), м	Описание обозначения точки на местности (при наличии)
	X	Y			


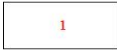


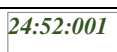
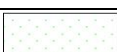
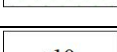
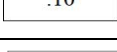
Раздел 4

План границ объекта



Масштаб 1:500

Используемые условные знаки и обозначения:

	Характерная точка границы публичного сервитута
	Надписи номеров характерных точек границы публичного сервитута
	Граница публичного сервитута
	Граница кадастрового квартала
	Обозначение кадастрового квартала
	Существующая часть границы, имеющиеся в ЕГРН сведения о которой достаточны для определения ее местоположения
	Надписи кадастрового номера земельного участка
	Существующая часть границы объекта капитального строительства, имеющаяся в ЕГРН сведения о которой достаточны для определения ее местоположения

Приложение № 2
к постановлению
администрации города
от 21.04.2022 № 773

Порядок расчета платы за публичный сервитут в границах кадастрового квартала
24:52:0010524 города Лесосибирска

№ п/п	Кадастровый номер квартала	Средний уровень кадастровой стоимости 1 кв. м земель населенных пунктов по городскому округу город Лесосибирск руб/м ²	Площадь публичного сервитута в границах кадастрового квартала, м ²	Расчет платы за публичный сервитут	Сумма, подлежащая оплате за публичный сервитут руб
1	24:52:0010524	355.63	128	355.63* 128*0.01%*49	223.05
	ИТОГО:				223.05