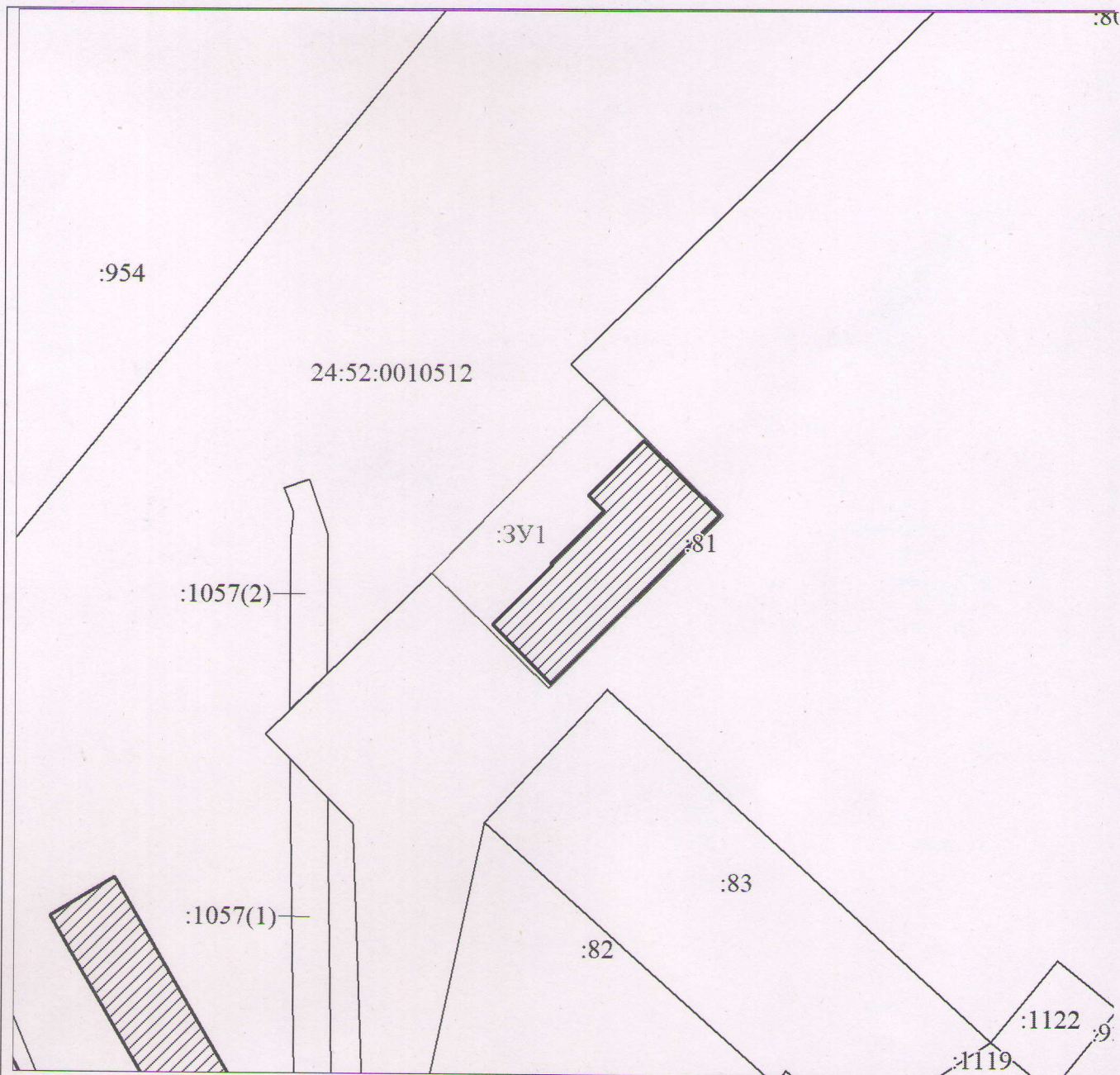


Приложение
к постановлению
администрации города
от 08.09.2023 № 1335

СХЕМА
расположения земельного участка или земельных участков на кадаст-
ровом плане территории

Условный номер земельного участка - (указывается в случае, если предусматривается образование двух и более земельных участков)		
Площадь земельного участка 1040 м ² (указывается проектная площадь образуемого земельного участка, вычисленная с использованием технологических и программных средств, в том числе размещенных на официальном сайте федерального органа исполнительной власти, уполномоченного Правительством Российской Федерации на осуществление государственного кадастрового учета, государственной регистрации прав, ведение Единого государственного реестра недвижимости и предоставление сведений, содержащихся в Едином государственном реестре недвижимости, в информационно-телекоммуникационной сети "Интернет" (далее - официальный сайт), с округлением до 1 квадратного метра. Указанное значение площади земельного участка может быть уточнено при проведении кадастровых работ не более чем на десять процентов)		
Обозначение характерных точек границ	Координаты, м (указываются в случае подготовки схемы расположения земельного участка с использованием технологических и программных средств, в том числе размещенных на официальном сайте. Значения координат, полученные с использованием указанных технологических и программных средств, указываются с округлением до 0,01 метра)	
	X	Y
1	2	3
1	871121.70	81529.30
2	871140.00	81510.50
3	871168.18	81537.93
4	871149.50	81557.00
1	871121.70	81529.30

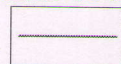




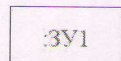
Масштаб 1:1000

МСК-167, зона 4

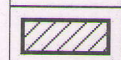
Условные обозначения:



Часть границы, местоположение которой определено при выполнении кадастровых работ



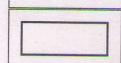
Надписи вновь образованного земельного участка



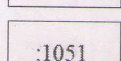
Объект капитального строительства



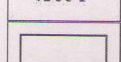
Объект капитального строительства



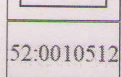
Часть границы, сведения ЕГРН о которой позволяют однозначно определить ее положение на местности



Надписи кадастрового номера земельного участка



Граница кадастрового квартала



Обозначение кадастрового квартала